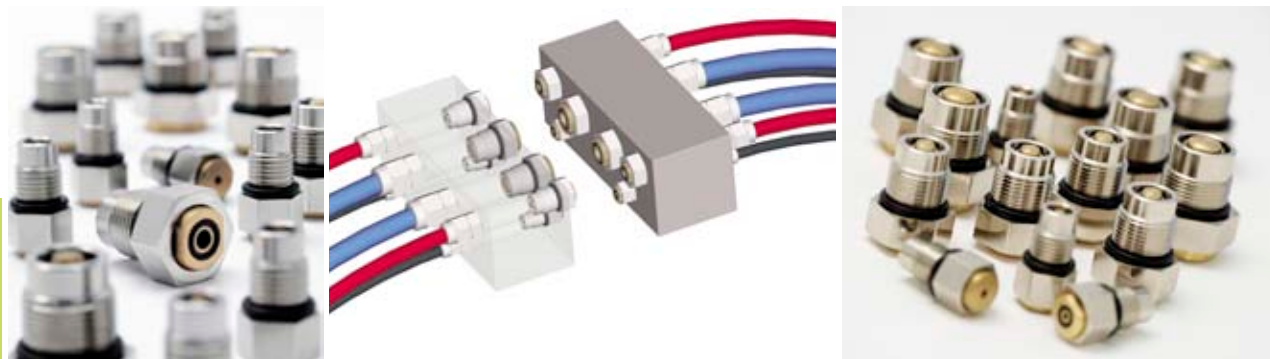


# Auto-Coupleurs

*Un concept unique et breveté pour les systèmes à connexions multiples*



# Les auto-coupleurs ....avec ou sans embouts!

**Les auto-coupleurs** - obturants de CEJN sont conçus pour s'intégrer sur tous systèmes à connexions multiples pour circuits d'air comprimé ou d'eau. La particularité de ce coupleur réside dans la conception de son clapet auto-obturant dont l'obturation peut s'effectuer, sans embout, par contact avec une plaque d'accouplement alésée. Des embouts auto-obturants figurent également à la gamme pour répondre aux besoins de double obturation.

## **Parce que la productivité et la rentabilité sont primordiales**

Fournir à l'industrie des équipements éprouvés pour accroître la productivité par réduction des temps morts est devenu une spécialité de CEJN. L'auto-coupleur constitue le dernier né de sa gamme de coupleurs pour systèmes de multi-connexion.

## **Des avantages majeurs**

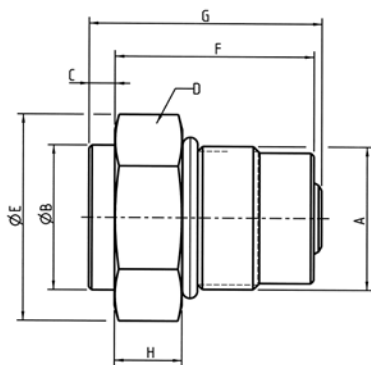
Une capacité de désalignement généreuse, des distances de connexion réduites, une installation aisée, une

élimination des erreurs de raccordement, des coupleurs auto-obturants ... tous facteurs qui contribuent à accroître la flexibilité et la productivité des outils de production.

## **Des champs d'application spécifiques**

Parmi les nombreuses applications des coupleurs auto-obturants CEJN dans le domaine de la productique, on peut notamment citer: Les machines transfert, les systèmes de changement automatiques d'outillage sur machines outils, les machines d'injection plastique, les dispositifs de palletisation, la robotique ....

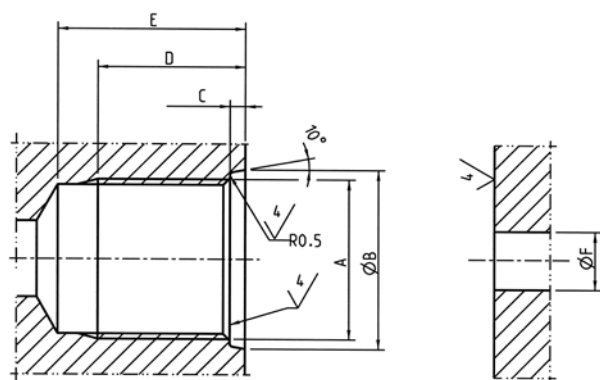




### Caractéristiques techniques

Pression de service maximum:	10 bar/140 PSI
Pression d'éclatement minimum:	40 bar/580 PSI
Plage de température:	-5° C - +80° C
Corps du coupleur:	Laiton nickelé
Clapet:	Laiton
Joint:	Nitrile

	Diamètre nom.	Référence	A	B	C	D	E	F	G	H	
<b>Coupleur</b>	Filetage femelle	2.5	10 961 1583	M14x1.5	∅13.8	2.5	17	33.7	30.8	32.3	11.3
		5.0	10 971 1586	M20x1.5	∅17.3	2.5	25	35.9	32.7	35.9	11.3
		10.0	10 981 1588	M24x1.5	∅24.3	4.3	30	36.3	33.3	38.9	11.3
<b>Embout</b>	Filetage femelle	2.5	10 961 6583	M14x1.5	∅13.8	2.5	17	33.7	30.8	32.3	11.3
		5.0	10 971 6586	M20x1.5	∅17.3	2.5	25	35.9	32.7	35.9	11.3
		10.0	10 981 6588	M24x1.5	∅24.3	4.3	30	36.3	33.3	38.9	11.3



	A	B	C	D Min.	E Min.	F Max.
<b>Cotes d'encombrement sur plaque (mm)</b>	Série 961	M14x1.5	16.9 <sup>+0.1</sup>	2.3 <sup>+0.1</sup>	14	20
	Série 971	M20x1.5	22.9 <sup>+0.1</sup>	2.3 <sup>+0.1</sup>	22	28
	Série 981	M24x1.5	26.9 <sup>+0.1</sup>	2.3 <sup>+0.1</sup>	22	28

Schéma d'installation version à double obturation

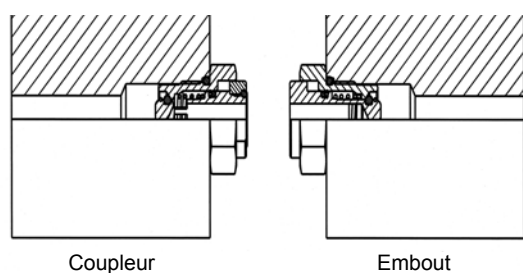
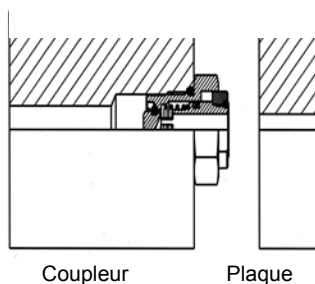


Schéma d'installation version à simple obturation





La Tradition et l'Innovation!  
Des raccords rapides et équipements pour  
Air comprimé, hydraulique basse et haute  
Pression, Fluides divers, Gaz et Air respirable.

[www.cejn.com](http://www.cejn.com)